

**UCHWAŁA NR XLVI/392/22  
RADY GMINY ŻURAWICA**

z dnia 3 marca 2022 r.

**w sprawie przystąpienia do sporządzenia zmiany Studium Uwarunkowań i Kierunków Zagospodarowania  
Przestrzennego Gminy Żurawica**

Na podstawie art. 18 ust. 2 pkt 15 ustawy z dnia 8 marca 1990 r. o samorządzie gminnym (tekst jednolity Dz. U. z 2020 r, poz. 1372, z późn. zm.) oraz art. 9 i art. 27 ustawy z dnia 27 marca 2003 r. o planowaniu i zagospodarowaniu przestrzennym (tekst jednolity Dz. U. z 2021 r, poz. 741, z późn. zm.),

**Rada Gminy Żurawica  
uchwała, co następuje:**

§ 1. Przystąpić do sporządzenia zmiany Nr 1/2022 Studium Uwarunkowań i Kierunków Zagospodarowania Przestrzennego Gminy Żurawica zatwierdzonego Uchwałą Nr XXXIII/358/2002 Rady Gminy w Żurawica w dniu 27 czerwca 2002 r. w dniu 27 czerwca 2002 r, (zmiana Nr 1 Uchwałą Nr XXV/142/12 Rady Gminy Żurawica z dnia 4 października 2012 r., zmiana Nr 2 Uchwałą Nr LIV/329/2014 Rady Gminy Żurawica z dnia 9 października 2014 r., zmiana Nr 3 Uchwałą Nr XX/152/20 Rady Gminy Żurawica z dnia 21 lutego 2020 r., wprowadzenie obszarów udokumentowanych złóż kopalin Zarządzeniem Zastępczym Wojewody Podkarpackiego znak I-IV.742.3.8.2018 z dnia 04 września 2020 r.).

§ 2. Przedmiotem zmiany Studium jest teren położony w granicach administracyjnych Gminy Żurawica, przeznaczony dla zagospodarowania terenów rolnych, na potrzeby terenów zabudowy mieszkaniowej jednorodzinnej, w granicach określonych na załączniku graficznym w skali 1 : 25 000, sporządzonym na kopii rysunku Studium, stanowiącym integralną część niniejszej uchwały.

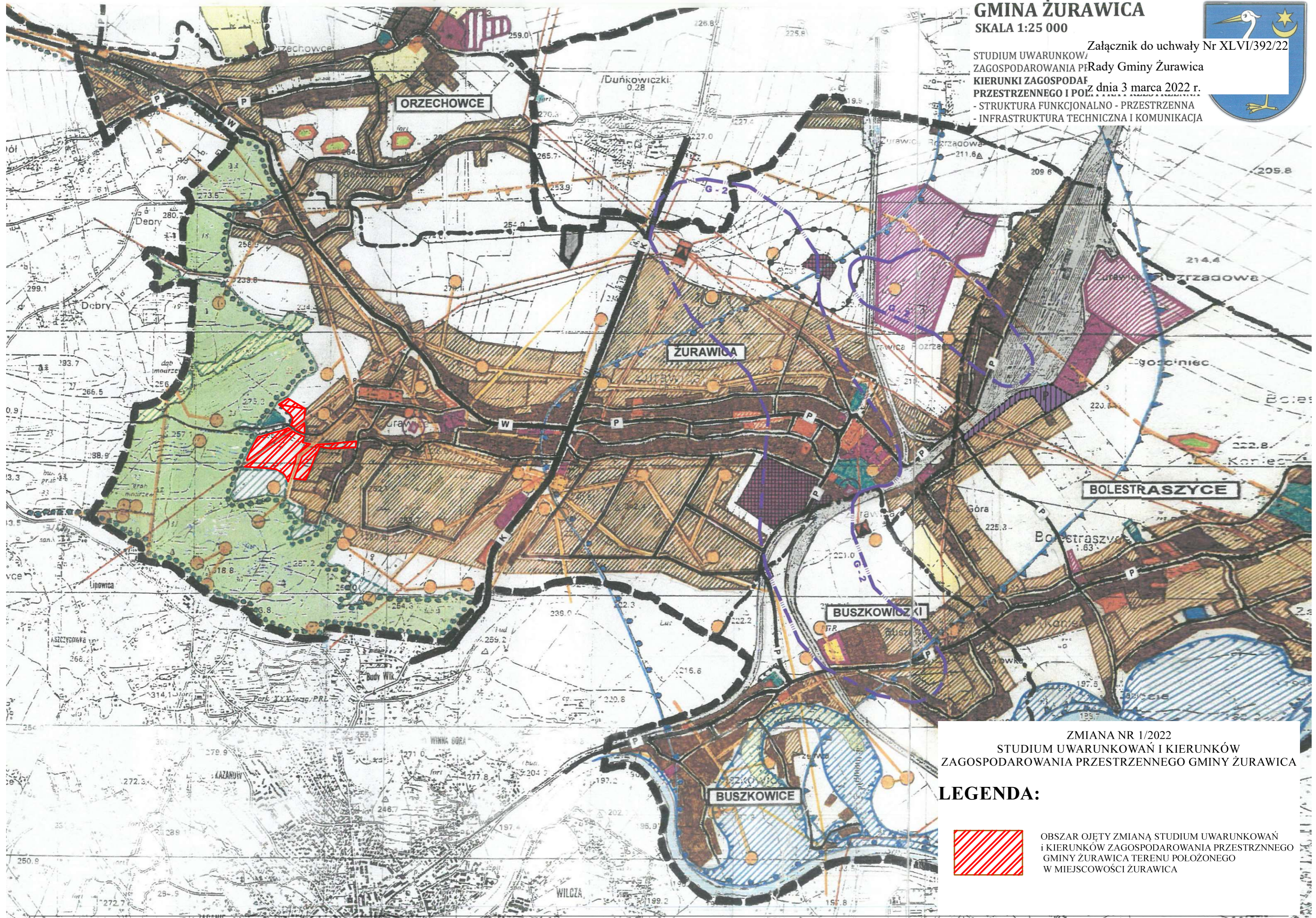
§ 3. Wykonanie uchwały zleca się Wójtowi Gminy Żurawica.

§ 4. Uchwała wchodzi w życie z dniem podjęcia.

Przewodniczący Rady Gminy  
Żurawica

**Maciej Gałuszka**





ZMIANA NR 1/2022  
STUDIUM UWARUNKOWAŃ I KIERUNKÓW  
ZAGOSPODAROWANIA PRZESTRZENNEGO GMINY ŻURAWICA

**LEGENDA:**



OBSZAR OJĘTY ZMIANĄ STUDIUM UWARUNKOWAŃ  
I KIERUNKÓW ZAGOSPODAROWANIA PRZESTRZENNEGO  
GMINY ŻURAWICA TERENU POŁOŻONEGO  
W MIEJSCOWOŚCI ŻURAWICA