

**UCHWAŁA NR XXXI/202/17
RADY GMINY ŻURAWICA**

z dnia 26 stycznia 2017 r.

w sprawie wyznaczenia obszaru zdegradowanego i obszaru rewitalizacji na terenie Gminy Żurawica

Na podstawie art. 18 ust. 2 pkt 15, ustawy z dnia 8 marca 1990 r. o samorządzie gminnym (tekst jednolity Dz. U. z 2016 r., poz. 446, z późn. zm.), oraz art. 8 ust. 1, art. 11 ust. 1 - 4, ustawy z dnia 9 października 2015r. o rewitalizacji (Dz. U. z 2015r., poz.1777), na wniosek Wójta Gminy Żurawica,

**Rada Gminy Żurawica
uchwała, co następuje:**

§ 1. Wyznacza się obszar zdegradowany i obszar rewitalizacji na terenie Gminy Żurawica, z granicami określonymi w załączniku do niniejszej uchwały.

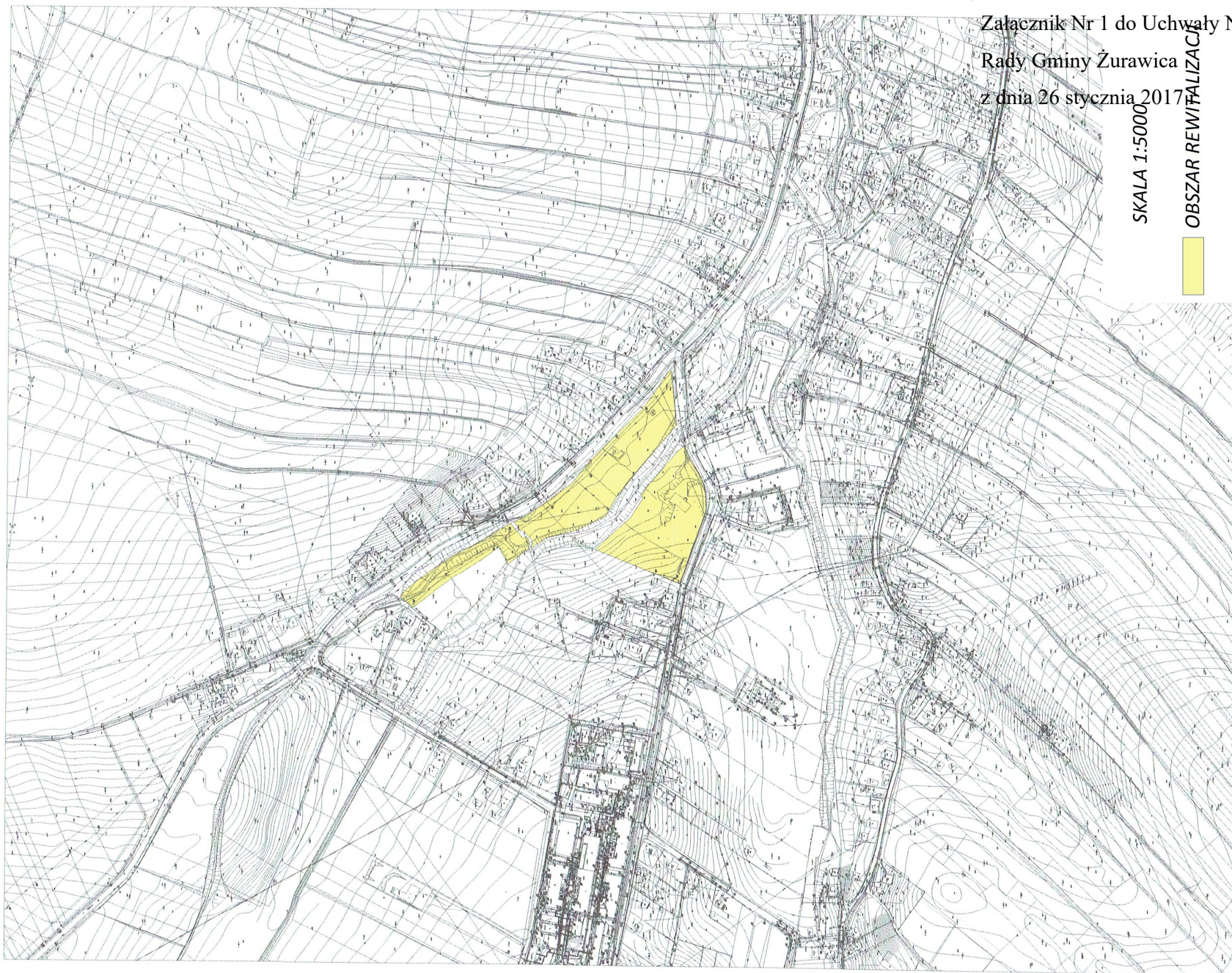
§ 2. Wykonanie uchwały powierza się Wójtowi Gminy Żurawica.

§ 3. Uchwała wchodzi w życie po upływie 14 dni od dnia ogłoszenia w Dzienniku Urzędowym Województwa Podkarpackiego.

Przewodniczący Rady Gminy

Józef Pukajło

Obszar nr 1: Żurawica

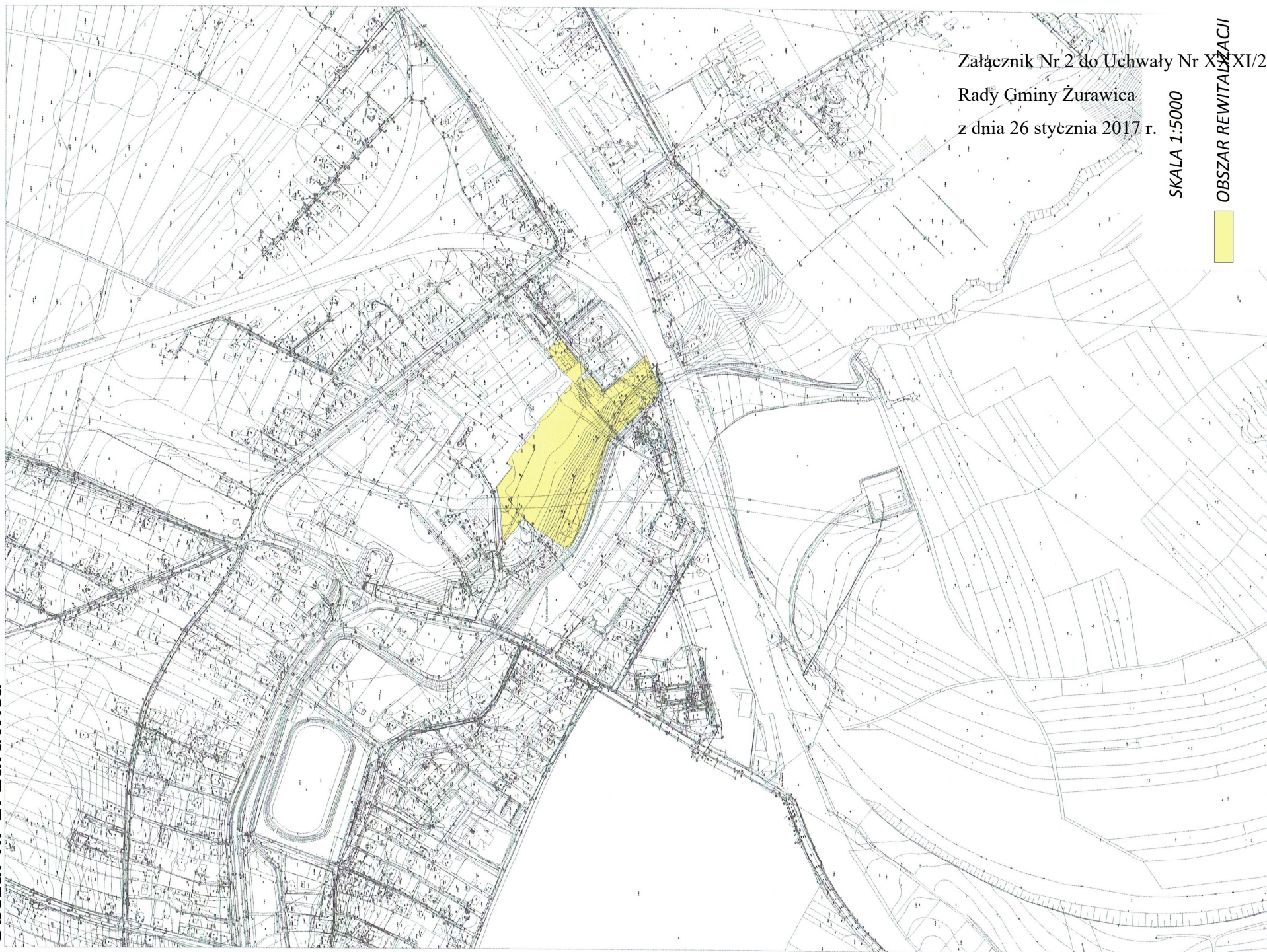


Załącznik Nr 1 do Uchwały Nr XXXI/202/17
Rady Gminy Żurawica
z dnia 26 stycznia 2017r.

SKALA 1:5000

OBSZAR REWITALIZACYJNY





Załącznik Nr 2 do Uchwały Nr XXIX/202/17
Rady Gminy Żurawica
z dnia 26 stycznia 2017 r.

SKALA 1:5000

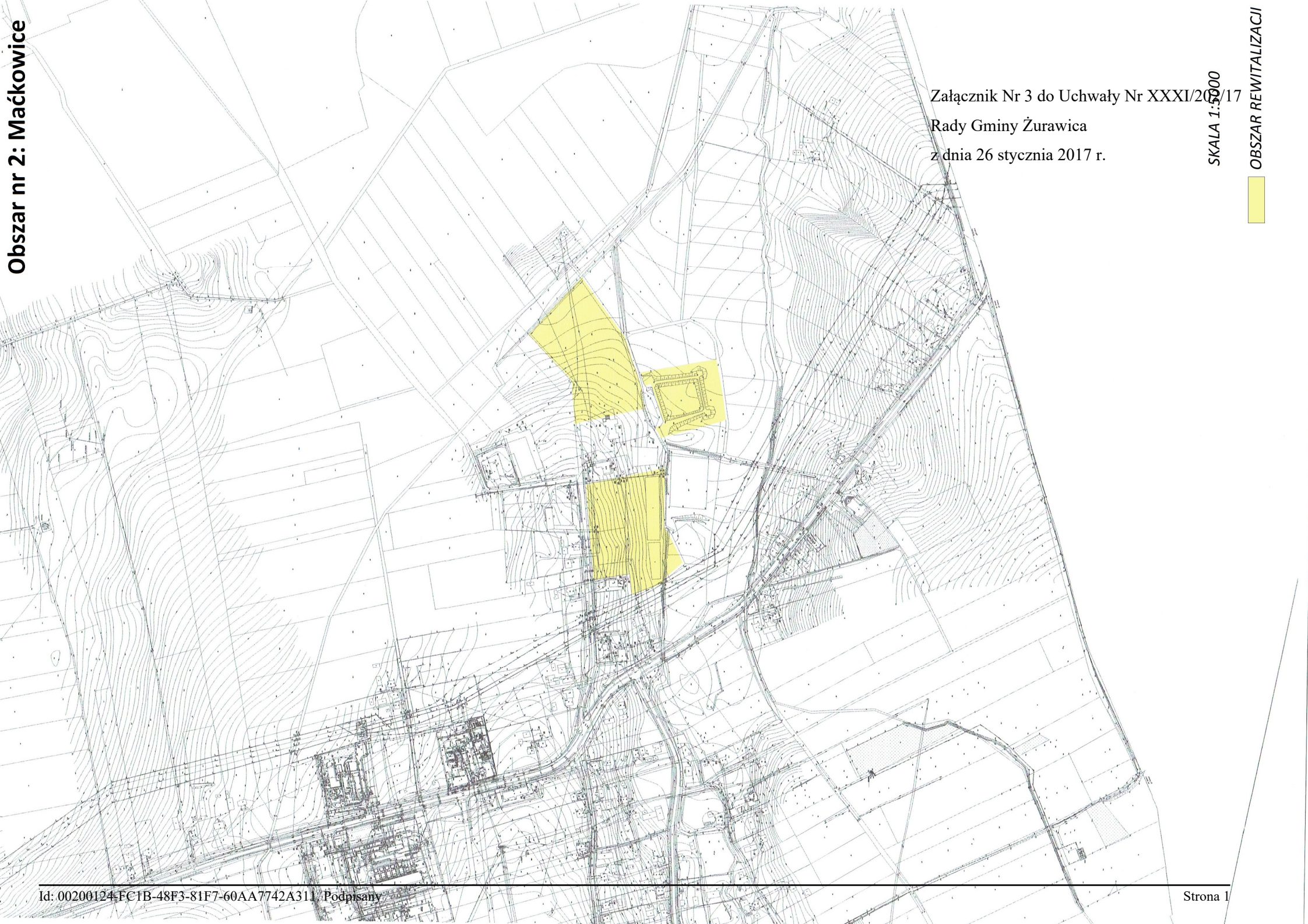
OBSZAR REWITALIZACJI

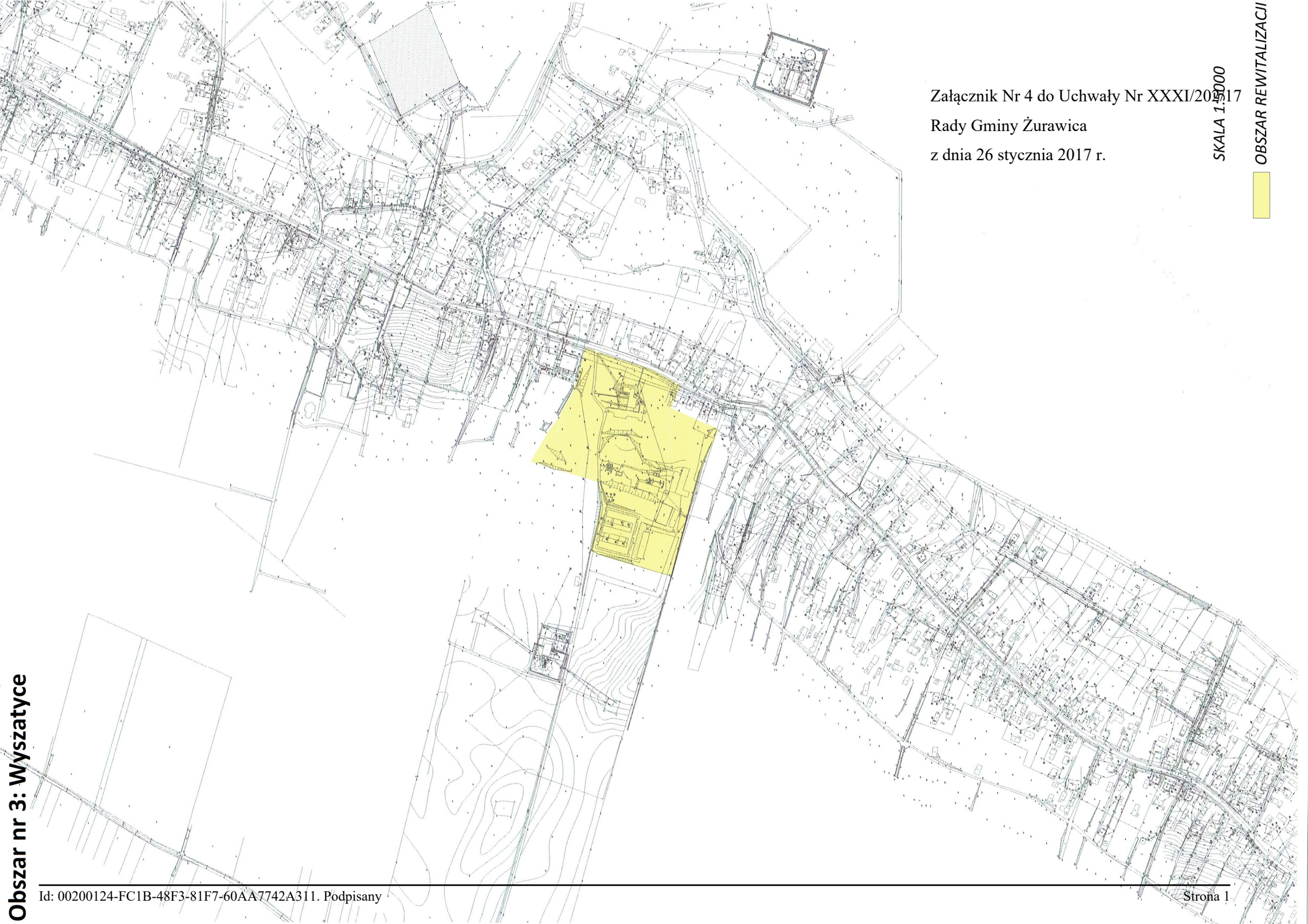


Załącznik Nr 3 do Uchwały Nr XXXI/2017/17
Rady Gminy Żurawica
z dnia 26 stycznia 2017 r.

SKALA 1:5000

OBZAR REWITALIZACJI





Załącznik Nr 4 do Uchwały Nr XXXI/2017/17
Rady Gminy Żurawica
z dnia 26 stycznia 2017 r.

SKALA 1:5000

OBSZAR REWITALIZACJI



Załącznik Nr 5 do Uchwały Nr XXXI/2017
Rady Gminy Żurawica
z dnia 26 stycznia 2017 r.

SKALA 1:5000

OBSZAR REWITALIZACJI



Obszar nr 5: Bolestraszyce

Fort XIII b

Fort XIII "San Rideau"

Arboretum Bolestraszyce

Villa Bolestraszyce
Hotel + restauracja

Szkoła podstawowa

Kościół

MOR

Miejsce obsługi rowerów

Załącznik Nr 6 do Uchwały Nr XXXI/2021/19 Rady Gminy Żurawica z dnia 26 stycznia 2017 r.

Obszar rewitalizacji

SKALA 1:5000

Uzasadnienie

W związku z wejściem w życie ustawy z dnia 9 października 2015 r. o rewitalizacji, która określa zasady oraz tryb przygotowania prowadzenia i oceny rewitalizacji, przygotowanie, koordynowanie i tworzenie warunków do prowadzenia rewitalizacji, a także jej prowadzenie w zakresie własności gminy, zostało uznane za zadanie własne.

Działając na mocy przepisów art. 8 ust. 1 Ustawy z dnia 9 października 2015 roku o rewitalizacji (Dz. U. z 2015r. poz. 1777) Rada Gminy z własnej inicjatywy albo na wniosek wójta, burmistrza lub prezydenta miasta może w drodze uchwały wyznaczyć obszar zdegradowany (kryzysowy, problemowy) oraz obszar rewitalizacji.

Zgodnie z treścią w/w ustawy do wniosku Wójta załącza się diagnozę potwierdzającą spełnienie przez obszar zdegradowany i obszar rewitalizacji przesłanek do ich wyznaczenia.

Jako obszar do rewitalizacji, wymagający wsparcia wskazanych zostało 5 podobszarów:

- **Obszar nr 1 Żurawica,**
- **Obszar nr 2 Maćkowice,**
- **Obszar nr 3 Wyszatyce,**
- **Obszar nr 4 Kosienice**
- **Obszar nr 5 Bolestraszyce.**

Jednym ze wskaźników pozwalających na wyznaczenie obszaru kryzysowego jest kumulacja negatywnych zjawisk społecznych, takich jak m.in. ubóstwo, bezrobocie, wysoki odsetek osób będących beneficjentami pomocy społecznej czy niski poziom bezpieczeństwa (np. w obszarze nr 5, bezpieczeństwo pieszych i rowerzystów zwiedzających Arboretum i Forty Twierdzy Przemyśl). Ponadto w przeznaczonych do rewitalizacji obszarach znajdują się negatywne zjawiska w zakresie przestrzenno-funkcjonalnym ze względu na obszary konieczne do zagospodarowania oraz budynki zdegradowanie technicznie. Warto wspomnieć o problemach związanych z infrastrukturą techniczną, co bezpośrednio wpływa także na sferę środowiskową.

W związku z powyższym, a także czynnikami wskazanymi w diagnozie społeczno-gospodarczo-przestrzennej, zgodnie z przyjętymi założeniami metodycznymi związanymi z wyznaczeniem obszarów kryzysowych (tj. ubóstwo, bezrobocie, depopulacja, bezpieczeństwo publiczne) uzasadnia uznanie wskazanego obszaru za zdegradowany oraz wyznaczenie tego obszaru jako obszaru rewitalizacji. Dodatkowym argumentem wyznaczającym obszary w Gminie Żurawica, jako obszary wymagające podjęcia procesu rewitalizacji, są ważne funkcje społeczno - gospodarcze wszystkich czterech obszarów oraz stan zagospodarowania terenów możliwych do przeprowadzenia działań rewitalizacyjnych.