

**UCHWAŁA NR V/31/15
RADY GMINY ŻURAWICA**

z dnia 20 lutego 2015 r.

w sprawie sprzedaży działek położonych w miejscowości Żurawica.

Na podstawie art. 18 ust. 2 pkt. 9 lit.a ustawy z dnia 08 marca 1990 r. o samorządzie gminnym /t.j. Dz. U z 2013 r. poz. 594 z zm./, art. 13 ust. 1, art. 24, ust. 1, art. 37 ust. 1 ustawy z dnia 21 sierpnia 1997 r. o gospodarce nieruchomościami /t.j. z 2010 r. Dz.U. Nr 102, poz. 651 z późn. zm./

Rada Gminy Żurawica

postanawia

§ 1. Przeznaczyć do sprzedaży w formie przetargowej następujące działki położone w miejscowości **Żurawica**:

- **dz. nr 1382/7 o pow. 0,31 ha, 1322/4 o pow. 0,07 ha,**
- **dz. nr 1584/2 o pow. 0,13 ha, 1321/4 o pow. 0,01 ha,**
- **dz. nr 1662/12 o pow. 0,50 ha, 1320/11 o pow. 0,14 ha,**
- **dz. nr 1617/22 o pow. 0,06 ha, 1320/22 o pow. 0,04 ha,**
- **dz. nr 1349/4 o pow. 0,18 ha,** stanowiące własność Gminy Żurawica na podstawie decyzji Wojewody Podkarpackiego N – VI.7510.63.2014 z dnia 11.07.2014r.
- **dz. nr 718/17 o pow. 0,17 ha,** stanowiącą własność Gminy Żurawica na podstawie decyzji Wojewody GN.VIII-7710/134/01 z dnia 08.08.2001r,
- **dz. nr 1425/15 o pow. 0,11 ha,** stanowiącą własność Gminy Żurawica na podstawie decyzji Wojewody Podkarpackiego G.III-7250-88-7/97 z dnia 05.04.1997r.

§ 2. Wykonanie uchwały zleca się Wójtowi Gminy Żurawica

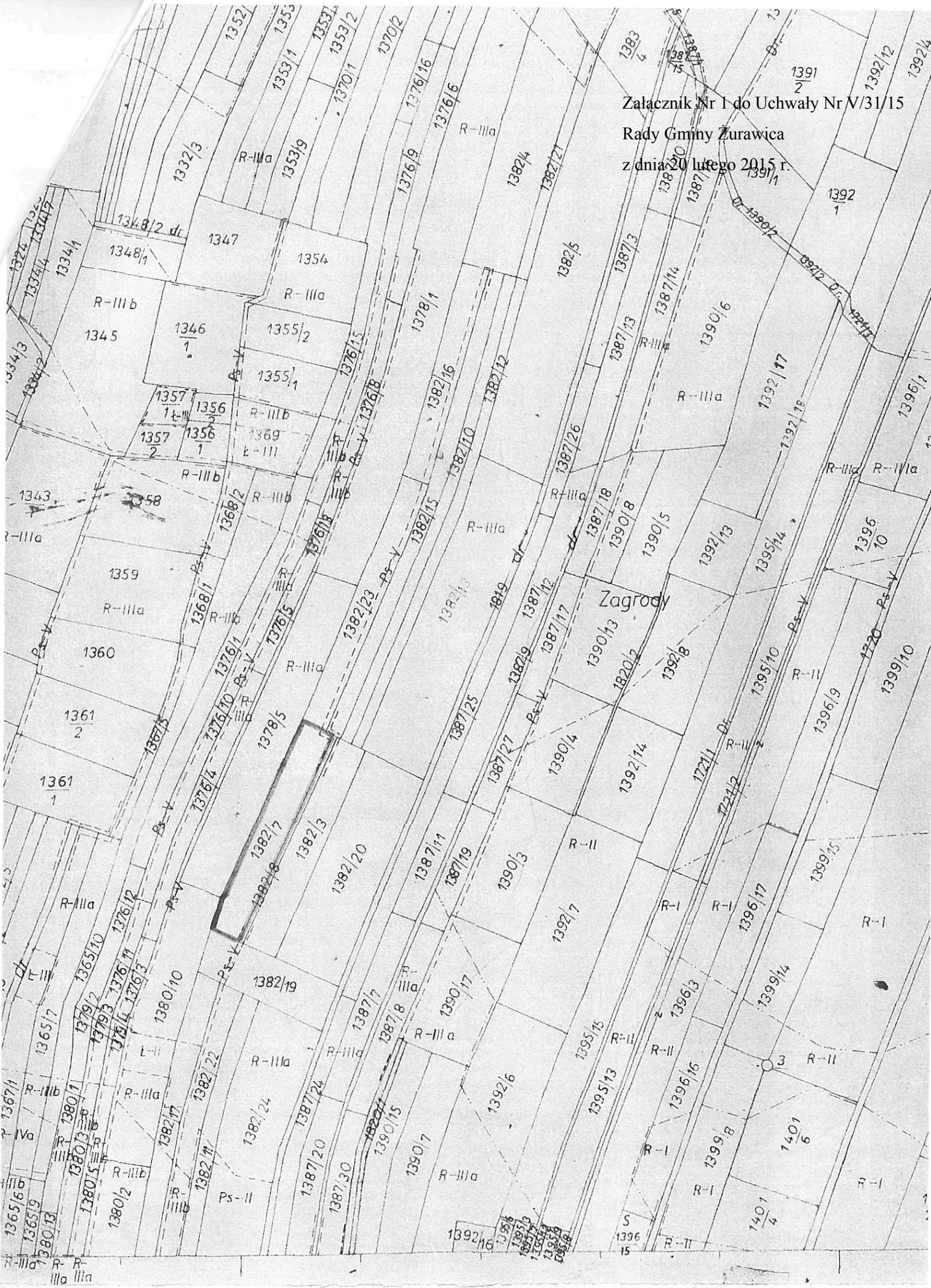
§ 3. Nadzór nad realizacją uchwały powierza się Komisji Finansów, Rozwoju Gospodarczego i Rolnictwa.

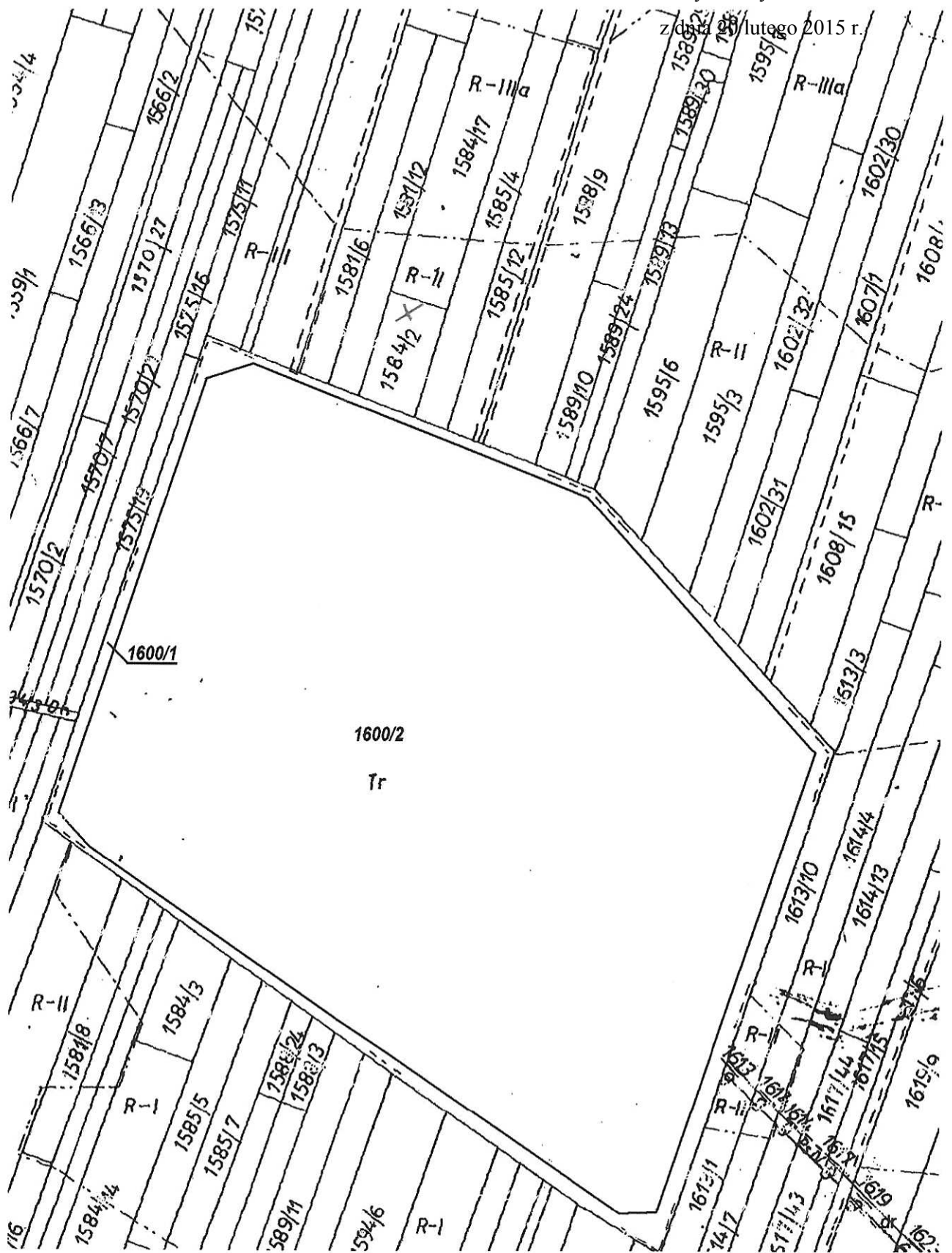
§ 4. Uchwała wchodzi w życie z dniem podjęcia.

Przewodniczący Rady Gminy

Józef Pukajło

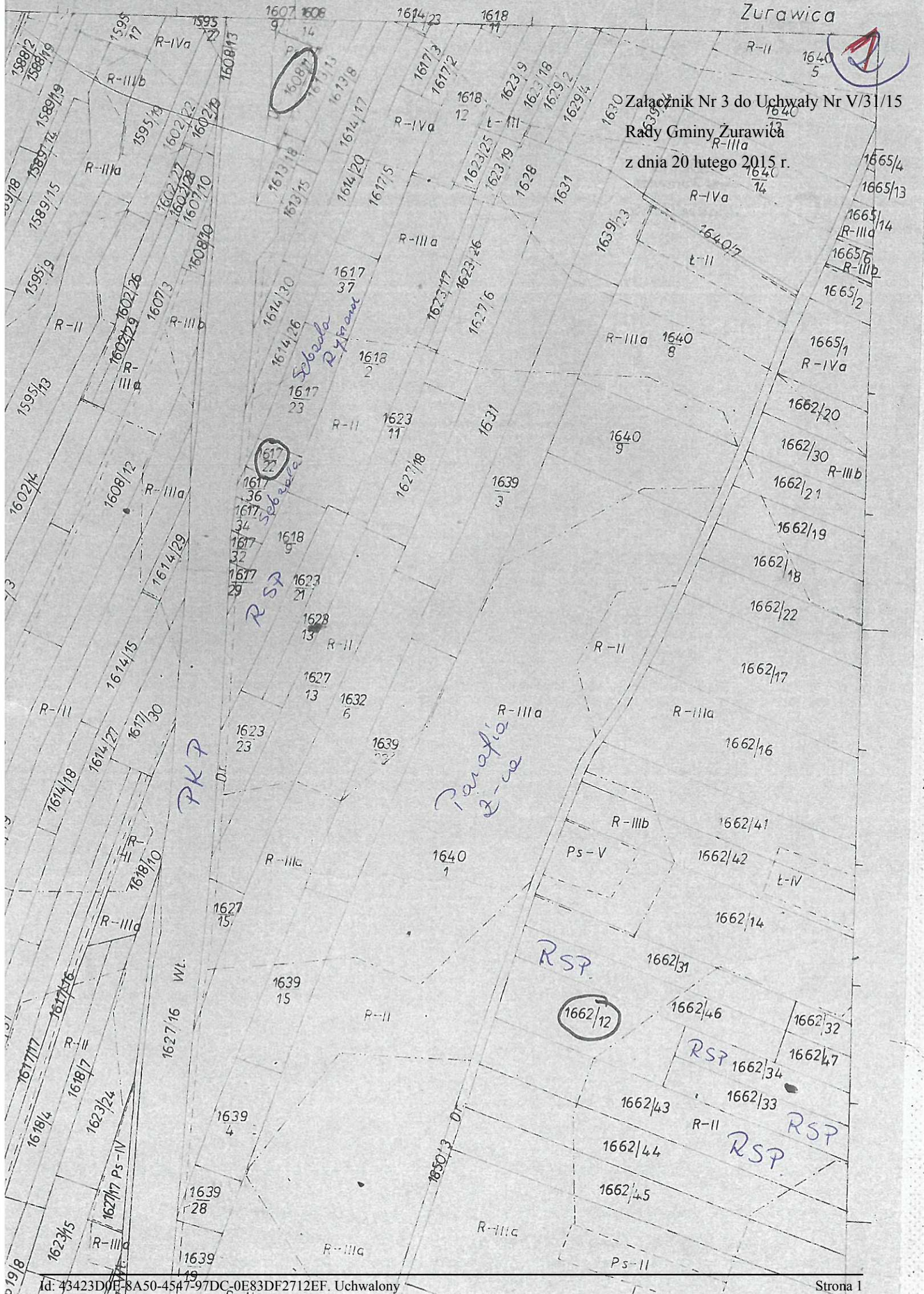
Załącznik Nr 1 do Uchwały Nr V/31/15
Rady Gminy Żurawica
z dnia 20 lutego 2015 r.







Załącznik Nr 3 do Uchwały Nr V/31/15
Rady Gminy Żurawica
z dnia 20 lutego 2015 r.



MAPA

Ewidencji gruntów i budynków

obr. ew.: ZURAWICA
gmina: ZURAWICA
skala: 1:2880

Załącznik Nr 4 do Uchwały Nr V/31/15
Rady Gminy Żurawica
z dnia 20 lutego 2015 r.

DUŃKOWICZKI

PRZEMYSKI
WY OŚRODEK
GEODEZYJNEJ
GRAFICZNEJ

zgodność niniejszej
mapy przyjętym do
sądu geodezyjnego
w dniu 1965
zwanym pod nr

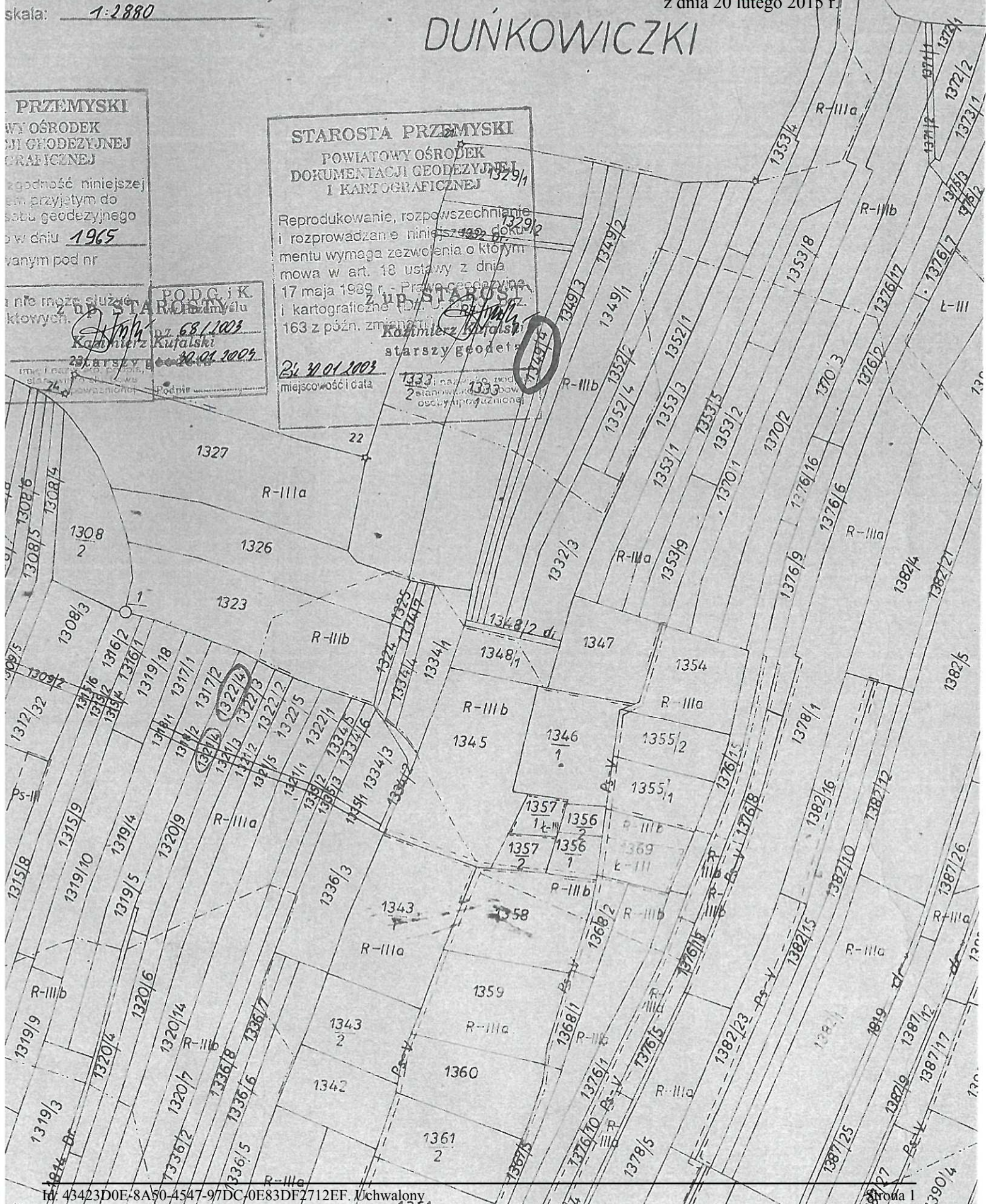
STAROSTA PRZEMYSKI
POWIATOWY OŚRODEK
DOKUMENTACJI GEODEZYJNEJ
I KARTOGRAFICZNEJ

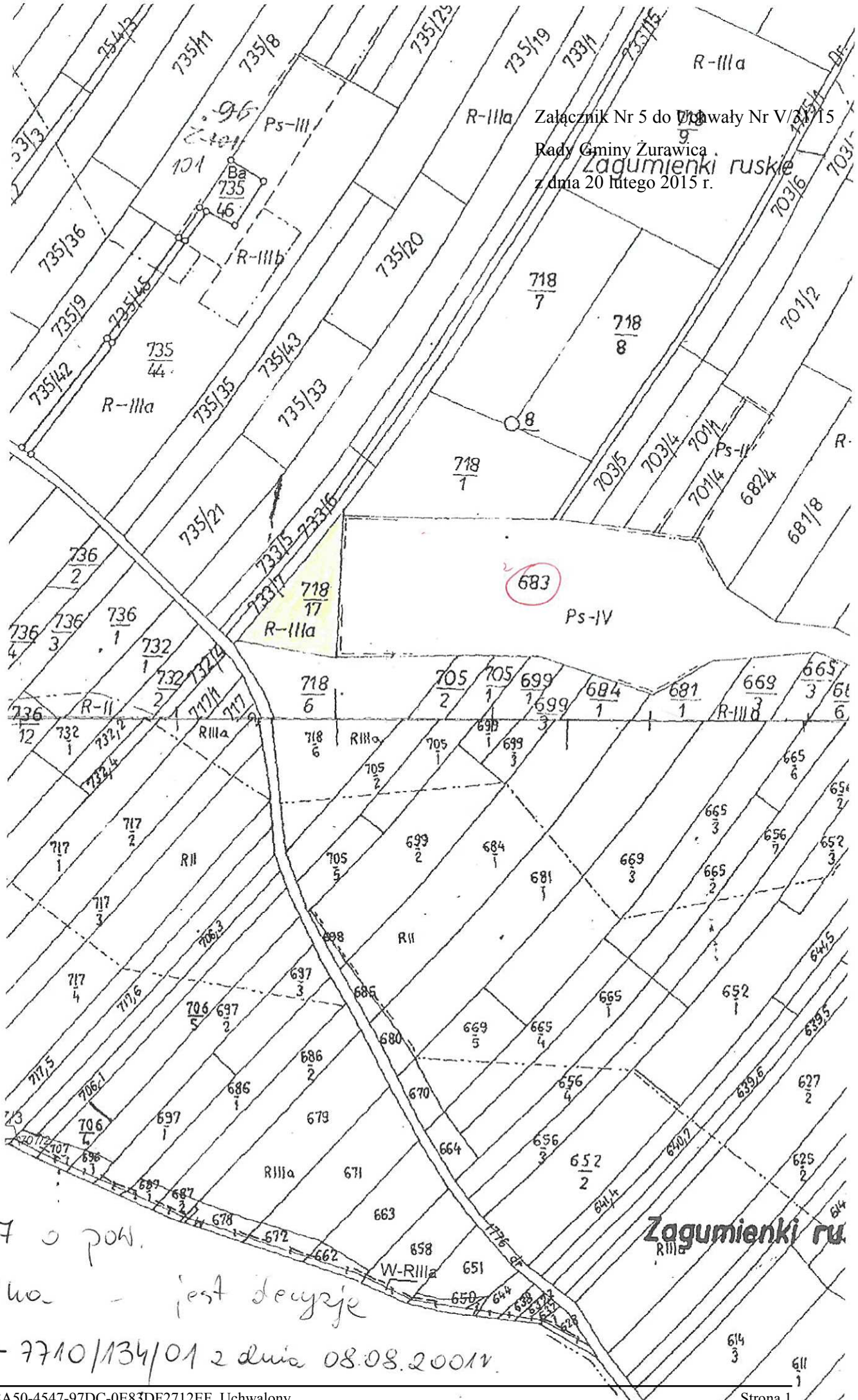
Reprodukowanie, rozpowszechnianie
i rozprowadzanie niniejszego dokum.
mentu wymaga zezwolenia o którym
mowa w art. 18 ustawy z dnia
17 maja 1989 r. - Prawo geodezyjne
i kartograficzne (Dz. U. z 1989 r.
163 z późn. zmianami).

z up. starosty
Krzysztof Kufalski
starszy geodeta

25.01.2003
miejscowość i data

PO.D.C. i K.
ROBNOTY
nr 68/2003
Krzysztof Kufalski
starszy geodeta
20.01.2003
Podpis





Załącznik Nr 5 do Uchwały Nr V/31/15
 Rady Gminy Żurawica
 Zagumienki ruskie
 z dnia 20 lutego 2015 r.

7 18/17 o pow.
 0,19 ha - jest decyzje
 G.N.VIII - 7710/134/01 z dnia 08.08.2001r.

M A P A Z PROJEKTEM PODZIAŁU NIERUCHOMOŚCI

Załącznik Nr 6 do Uchwały Nr V/31/15

skala 1:2880

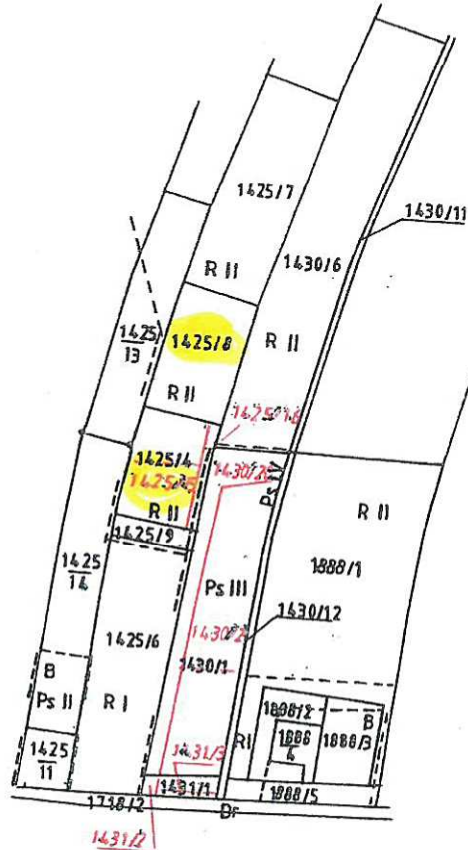
Rady Gminy Żurawica

Jednostka ewidencyjna : Żurawica

Z dnia 20 lutego 2015 r.

Obręb ewidencyjny : ŻURAWICA

Działki nr 1425/4,1430/1,1431/1



DZ.Z.Nr 2250/2013

KERG Nr 120.10-92/2013

Dokument niniejszy jest przeznaczony
do dokonywania wpisu w księdze
wieczystej

STAROSTA PRZEMYSKI
POWIATOWY OŚRODEK
DOKUMENTACJI GEODEZYJNEJ
I KARTOGRAFICZNEJ

Poświadczam zgodność niniejszego dokumentu z oryginałem przyjętym do państwowego zasobu geodezyjnego i kartograficznego Starosty Przemyskiego.

w dniu 30.12.2013

Nr ewidencyjny 120.10-92/2013

P.S. 30.12.2013

miejsowość i data

Imię i nazwisko, podpis,
stanowisko służbowe
osoby upoważnionej

Działka nr 1425/4 dzieli się na dz.nr. 1425/15 , 1425/16
Działka nr 1430/1 dzieli się na dz.nr. 1430/20 , 1430/21
Działka nr 1431/1 dzieli się na dz.nr. 1431/2 , 1431/3

z up. STAROSTY

Krzysztof Gajda
Krzysztof Gajda
STARSZY GEODETA

Wykonał geodeta uprawniony

JANUSZ DURSKI

na podstawie zaświadczenia Nr 12438
z dn. 1992.11.21 wydanego przez
Min. Gosp. Przestrz. i Bud. w Warszawie

L. Ks. robót 12438/ 5/2013

JAROSŁAW dn. 7.12.2013